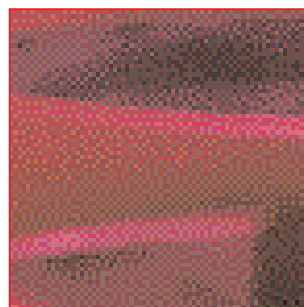
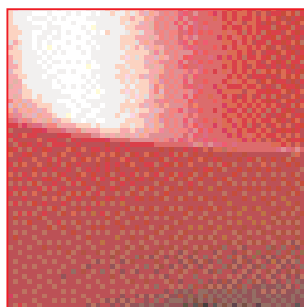


HELIX



MIT SYSTEM IN DIE
ZUKUNFT.



AUTOMATION

DATEN

VERARBEITUNG

NETZWE



UNSERE PHILOSOPHIE

Abonnement auf den Fortschritt

Wie können wir Ihnen helfen? Die Liste unserer Referenzen ist lang und von so unterschiedlicher Struktur, dass es nur in Ansätzen gelingen wird, Ihnen ein umfassendes Profil von Helix zu liefern.

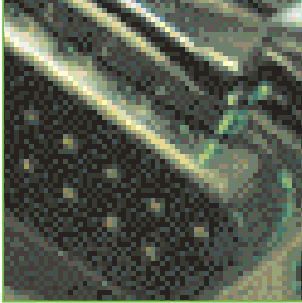
Generell konzentriert sich Helix auf Entwicklungen für die Prozess- und Fertigungsautomation, auf elektronische Datenverarbeitung und den Aufbau von Netzwerken zur Optimierung von Arbeitsabläufen in Produktion und Verwaltung.

Wir setzen in erster Linie auf die gebündelte Energie in Teams, um kundenspezifische Lösungen zu entwickeln. Entsprechend den vielfältigen Aufgaben, die wir immer zur Zufriedenheit unserer Kunden lösen, sind Experten aus zahlreichen Fachgebieten im Entwicklungsprozess eingebunden. So können Sie immer sicher sein, dass die besten Lösungen in Ihrem Sinne entwickelt und professionell implementiert werden.

RKE

UNSERE DIENSTLEISTUNGEN





NETZWERKE

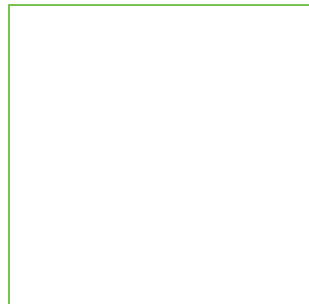
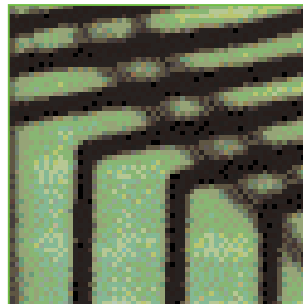
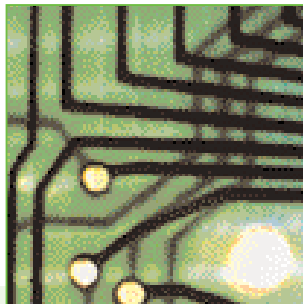
NETZTWERK

Ihre Ansprüche sind einzigartig

Jeder Kunde ist einzigartig, jede Aufgabe ist es ebenso. Bei uns definieren Sie Ihre Wünsche und wir entwickeln die elektronischen Verknüpfungen entsprechend Ihren spezifischen Anforderungen. Die dazu gehörige Hardware empfehlen wir auf Grund der erwiesenen Lösungskompetenz. Nur so entstehen zeitgemäße und wirtschaftliche Prozessleitsysteme, Produktionsabläufe oder vernetzte Systeme für nahezu jeden Arbeitsbereich.



DATEN- VERARBEITUNG



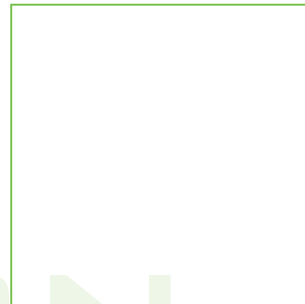
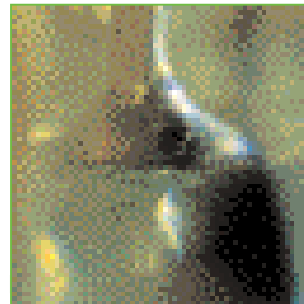
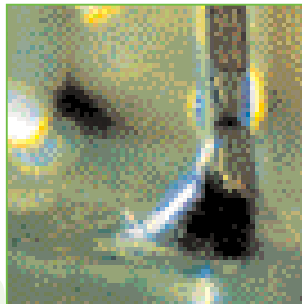
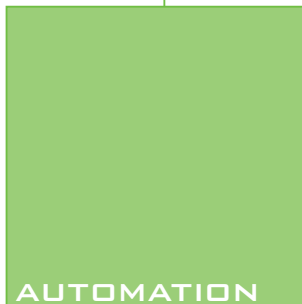
DATEN VERARBEITUNG

Individuelle Lösungen garantieren den Erfolg

Helix ist in seinen prozessorientierten Lösungen nicht an bestimmte Hersteller gebunden. Wir bevorzugen deshalb keine vorgefertigten Komplettlösungen sondern ausschließlich solche Plattformen, die für den Betrieb eines individuellen Projekts am besten geeignet sind. Unsere maßgeschneiderten Lösungen führen zu deutlichen Effizienzsteigerungen und damit zu höherer Profitabilität.

Unsere Leistung spricht für sich

Wir widmen uns allen Aufgaben, die mit digitalen Verknüpfungen optimaler Informationstechnologie lösbar sind. Das können Steuerungen zur Förderung und der Weiterverarbeitung von Rohstoffen sein, Leitsysteme zur Optimierung von Prozessen in der weiterverarbeitenden Industrie, die elektronische Vernetzung von Betriebsabläufen oder ganz einfach der direkte Draht von Arbeitsplatz zu Arbeitsplatz.



Anwendungen mit umfassendem Prozess-Know-how

Helix entwickelt betriebliche Plattformen für alle Ebenen. Wir implementieren, dokumentieren und nehmen die neuen Anwendungen in Betrieb. Mit allem was dazu gehört: inklusive der Ausbildung Ihres Personals und einer direkten Betreuung ohne Warteschleife.

Unsere Mitarbeiter bringen umfangreiches Wissen aus verschiedensten Arbeitsgebieten ein. Aus den fachübergreifenden Diskussionen entstehen neue und überzeugende Konzepte. Deshalb ist unser Leistungsprofil auch so umfangreich. Rechnen Sie also in jedem Fall mit außergewöhnlichen und gleichzeitig kostenbewußten Ansätzen.



PRAXISBEISPIEL

PRODUKTION VON METHANOL

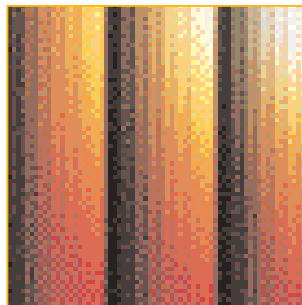
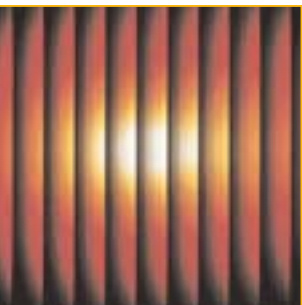
Unsere Aufgabe:

Erstellen und Inbetriebnehmen der Leitsystemsoftware. Implementieren von Advanced Control Aufgaben, Anbinden des Leitsystems an ein Datenerfassungssystem (CIM21 von AspenTech). Design des Bedienerinterface. Optimieren der Regelkreise und Regelstrategien vor Ort. Schulung des Bedien- und Wartungspersonals vor Ort.

Beschreibung:

Die Software wurde anhand von R&I's, Verfahrensvorgaben und Package Unit Dokumentation in enger Abstimmung mit dem Kunden erstellt. Die Abnahme der Software fand bei Helix in Frankfurt, der FAT (Factory Acceptance Test) in Singapur statt.

Die Anlage wurde mit Helix Personal schrittweise in Betrieb genommen. Während dieser Zeit wurde das Personal des Endkunden von unseren Mitarbeitern geschult. Verfahrenstechnische Probleme wurden in Zusammenarbeit zwischen dem Verfahrensgeber und Helix analysiert und durch Änderungen diverser Regelungsstrategien im PLS (Prozessleitsystem) gelöst.



Technologische Qualität aus Leidenschaft

Bei Helix denken kluge Köpfe unterschiedlichster Prägung. Und mit dem gebündelten Wissen von Ingenieuren, Informatikern und Physikern werden wir jeder Forderung und Verantwortung gerecht. Sicherheit und Zuverlässigkeit haben bei uns höchste Priorität, wir denken mit und handeln kundenorientiert in Ihrem Sinne.

Ob bei Leitsystemen für chemisch-pharmazeutische Anlagen, der elektronischen Regelung von industriellen Abläufen, zukunftsicheren Informationstechnologien in den Bereichen Energie und Umwelt oder bei der kommunikativen Vernetzung von Arbeitsplätzen in Industrie, Handel, Banken und Versicherungen: Alle Mitarbeiter von Helix sind Spezialisten mit Teamspirit.

PRAXISBEISPIEL

FERMENTATIONSANLAGE

Unser Aufgabe:

Durchführung der Validierung eines rechnergestützten Produktionssystems.

Beschreibung:

Die Validierung der Automatisierungssysteme soll den formalen und systematischen Nachweis erbringen, dass die vorgegebenen Funktionen spezifikationsgerecht und zuverlässig ausgeführt werden.

Sowohl die retrospektive (vorhandene Automatisierungssysteme) als auch die prospektive Validierung (Planung, Ausführung und Inbetriebnahme von Automatisierungssystemen) werden FDA (Food and Drug Administration) konform ausgeführt.

Grundlage für die Validierung ist der GAMP-Guide (Good Automated Manufacturing Practice) mit folgenden Bestandteilen:

- Erstellung der Validierungspläne
- Qualifizierungsdokumentation
- Entwicklung eines Systems von Arbeitsanweisungen (SOPs)
- Validierungsbericht
- Change Control



WIR VERMITTELN
FORTSCHRITT

WIR DENKEN MIT UNSEREN KUNDEN

Das Optimum ist machbar

Überdurchschnittliche Leistungen kann nur erbringen, wer seiner Arbeit frei von hierarchischen Strukturen nachgehen kann. Gedanken- und Handlungsfreiheit in einem partnerschaftlichen Klima sind Basis unseres kontinuierlich wachsenden Portfolios.

An den Standorten Frankfurt am Main und Ratingen arbeiten erfahrene Praktiker und weltoffene Theoretiker. Sie verbindet der ausgeprägte Drang, die nahezu grenzenlosen Möglichkeiten der Informationstechnologie zu nutzen.

Helix entwickelt und implementiert automatisierte Produktionsprozesse und die damit verbundenen Netzwerke. Wir gestalten komplexe Abläufe und Systeminnovationen im Detail. Unser Leistungsangebot ist so breit, wie Sie es wünschen.

PRAXISBEISPIEL

BIOTECHNOLOGISCHER PRODUKTIONSPROZESS

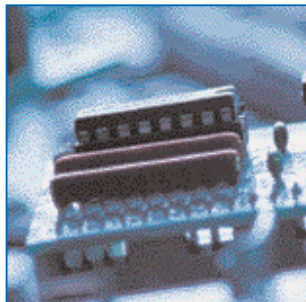
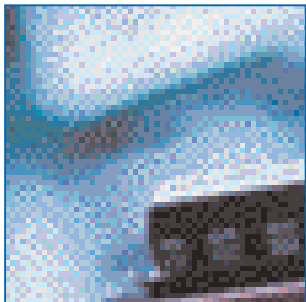
Unsere Aufgabe:

Softwareerstellung zur Verknüpfung zwischen Daten eines PLS (Prozessleitsystem) und den Daten aus einem LIMS (Labor Information Management System) für die Protokollierung der Bedieneringriffe und zur Ausbeuteberechnung.

Beschreibung:

Die Daten werden aus dem PLS ausgelesen und in einem Datenbankserver gespeichert. Labor Messwerte werden aus einem Oracle basierten LIMS gelesen und gleichfalls auf dem Datenbankserver abgelegt.

Durch die Verknüpfung dieser Daten können über Intranet die Ausbeuten berechnet und die erfolgten Bedieneringriffe visualisiert werden.



HELIX

Gesellschaft für Software und Engineering mbH
Hanauer Landstraße 52
60314 Frankfurt am Main
Tel: 069 - 47 89 35 30
Fax: 069 - 47 89 35 44
e-mail: helix@helix-gmbh.net
www.helix-gmbh.net

Gesellschaft für Software und Engineering mbH
Harkortstraße 25
40880 Ratingen
Tel: 0 21 02 - 12 57 44
Fax: 0 21 02 - 12 57 53
e-mail: ratingen@helix-gmbh.net